



Sut mae'n rhaid i weithwyr iechyd a gofal yr HCPC ymddwyn



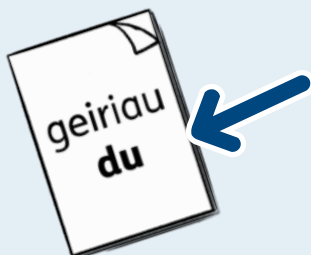
Hawdd ei Ddeall



Mae hwn yn fersiwn Hawdd ei Ddarllen o rywfaint o wybodaeth. Efallai na fydd yn cynnwys yr holl wybodaeth ond bydd yn dweud wrthy ch am y rhannau pwysig.



Mae'r llyfryn Hawdd ei Ddeall hwn yn defnyddio geiriau a lluniau haws. Efallai y bydd rhai pobl yn dal i fod eisiau help i'w ddarllen.



Mae rhai geiriau mewn print trwm - mae hyn yn golygu bod yr ysgrifen yn fwy trwchus ac yn dywyllach. Mae'r rhain yn eiriau pwysig yn y llyfryn.



Weithiau, os yw gair trwm yn anodd ei ddeall, byddwn ni'n esbonio beth mae'n ei olygu.



Mae geiriau [glas ac wedi'u tanlinellu](#) yn dangos dolenni i wefannau a chyfeiriadau e-bost. Gallwch glicio ar y dolenni hyn ar gyfrifiadur.

Beth sydd yn y llyfryn hwn

Ynglŷn â'r llyfryn hwn	4
1) Cadw pawb yn ddiogel	6
2) Siarad ag eraill	12
3) Sgiliau a hyfforddiant	15
4) Rhannu tasgau.....	16
5) Cadw gwybodaeth yn breifat.....	17
6) Cadw pobl yn ddiogel	18
7) Riportio problemau diogelwch	20
8) Os aiff rhywbeth o'i le.....	22
9) Dweud y gwir	24
10) Cadw cofnodion.....	26
Dysgu rhagor.....	27

Ynglŷn â'r llyfryn hwn

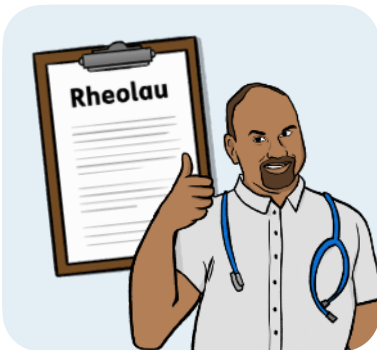


Mae'r llyfryn hwn gan y Cyngor Proffesiynau Iechyd a Gofal (HCPC).

Rydym yn helpu i gadw pobl yn ddiogel drwy wneud yn siŵr bod y gweithwyr iechyd a gofal rydym yn eu rheoleiddio yn gwneud eu gwaith yn dda.



Mae'n rhaid i rai gweithwyr iechyd a gofal sydd am weithio yn y DU gofrestru gyda'r HCPC yn ôl y gyfraith.



Mae'r llyfryn hwn yn dweud wrth y gweithwyr iechyd a gofal hyn am rai o'r rheolau y mae'n rhaid iddynt eu dilyn.

Gelwir y rheolau hyn yn **Safonau Ymddygiad Perfformiad a Moeseg**.



Gelwir pobl sy'n defnyddio gwasanaethau iechyd a gofal yn **ddefnyddwyr gwasanaeth**.

Dylai defnyddwyr gwasanaeth hefyd ddarllen y llyfryn hwn i ddysgu sut mae'n rhaid i weithwyr iechyd a gofal yr HCPC ymddwyn.



Mae'n rhaid i weithwyr iechyd a gofal rydym yn eu rheoleiddio ddilyn y rheolau hyn o 1 Medi 2024.



Gallwch chi edrych ar restr o'r gweithwyr iechyd a gofal rydym yn eu rheoleiddio trwy edrych ar ein gwefan: www.hcpc-uk.org/public/which-professions-do-hcpc-regulate

1) Cadw pawb yn ddiogel

Parch

Rhaid i weithwyr iechyd a gofal drin defnyddwyr gwasanaeth a'u gofalwyr â pharch. Rhaid iddyn nhw:



- Trin pob person fel unigolyn.



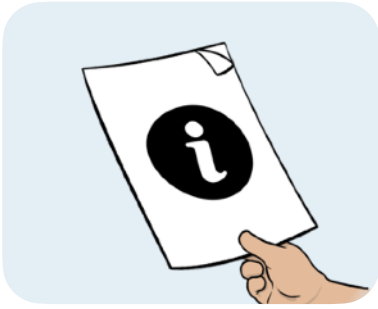
- Cadw gwybodaeth am ddefnyddwyr gwasanaeth yn breifat.



- Cydweithio â defnyddwyr gwasanaeth i wneud penderfyniadau am y gwasanaeth a roddir.



- Helpu defnyddwyr gwasanaeth i ofalu am eu hiechyd.



Rhaid i weithwyr iechyd a gofal hefyd roi'r wybodaeth sydd ei hangen ar bobl i wneud eu penderfyniadau eu hunain.

Tegwch

Rhaid i weithwyr iechyd a gofal yr HCPC drin pobl yn deg drwy:



- Rhoi'r un safon o ofal i bawb

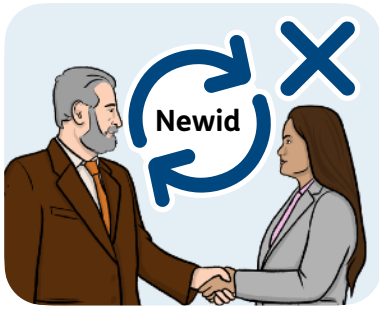


- Meddwl sut y gallai eu credau personol fel eu crefydd effeithio ar eu cydweithwyr, defnyddwyr gwasanaeth a gofalwyr.



- Gwneud adroddiad os ydynt yn poeni bod eu cydweithiwr yn trin rhywun arall yn annheg.

Rhaid i weithwyr iechyd a gofal sicrhau nad yw eu credau personol yn:



- Newid y ffordd maen nhw'n trin pobl eraill.



- Gwneud iddyn nhw roi gofal neu driniaeth waeth i rai defnyddwyr gwasanaeth.

Cysyniad



Rhaid i weithwyr iechyd a gofal bob amser gael **cysyniad** cyn darparu gwasanaeth.

Cydsyniad yw pan fydd rhywun yn cytuno y gall rhywbeth ddigwydd.



Os gall y defnyddiwr gwasanaeth wneud eu penderfyniadau eu hunain, rhaid i'r gweithiwr iechyd a gofal gael cysyniad ganddyn nhw.



Os bydd rhywun arall yn gwneud penderfyniadau ar ran y defnyddiwr gwasanaeth, rhaid i'r gweithiwr iechyd a gofal gael cysyniad ganddyn nhw yn lle hynny.

Proffesiynol



Mae bod yn **broffesiynol** yn golygu bod yn gwrtais i gydweithwyr a defnyddwyr gwasanaeth a'u trin â pharch.



Nid yw'n broffesiynol i fod yn anghwrtais nac yn rhy gyfeillgar, mewn ffordd sy'n gwneud i bobl deimlo'n anghyfforddus.



Mae gan weithwyr iechyd a gofal bŵer dros ddefnyddwyr gwasanaeth, eu gofalwyr, a phobl eraill maen nhw'n gweithio gyda nhw.



- Meddwl sut y gallai eu swydd fel gweithiwr iechyd a gofal effeithio Ar bobl maen nhw'n siarad â nhw y tu allan i'r gwaith.



- Siarad â phobl maen nhw'n gweithio gyda nhw mewn ffordd broffesiynol.

Rhaid i weithwyr iechyd a gofal hefyd:



- Gwneud yn siŵr nad yw eu perthynas â phobl eraill yn effeithio ar y penderfyniadau maen nhw'n eu gwneud yn eu swydd.



- Cael perthnasau proffesiynol yn unig gyda defnyddwyr gwasanaeth a'u gofalwyr.



- Peidio â defnyddio eu swydd i wneud i rywun arall gael perthynas bersonol gyda nhw.

2) Siarad ag eraill

Pan fydd gweithwyr iechyd a gofal yn siarad â defnyddwyr gwasanaeth a'u gofalwyr, rhaid iddyn nhw:



- Bod yn gwrtais a charedig.



- Gwrando ar yr hyn y mae defnyddwyr gwasanaeth a'u gofalwyr yn ei ddweud ac yn meddwl am eu hanghenion.



- Rhoi gwybodaeth i ddefnyddwyr gwasanaeth a'u gofalwyr maen nhw'n gofyn amdani, mewn ffordd y gallan nhw ei deall.



- Gwneud eu gorau i helpu defnyddwyr gwasanaeth i siarad â nhw a'u deall.

Gweithio gyda chydweithwyr

Rhaid i weithwyr iechyd a gofal:



- Gweithio gyda'u cydweithwyr i helpu defnyddwyr gwasanaeth a'u gofalwyr.



- Rhannu gwybodaeth am ofal defnyddiwr gwasanaeth gyda gweithwyr proffesiynol eraill sy'n gofalu amdanynt, os oes angen.



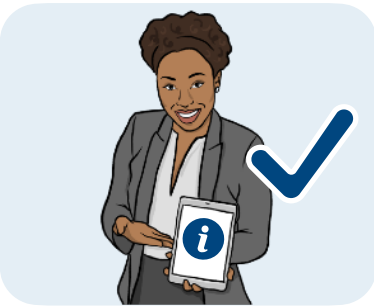
- Trin eu cydweithwyr gyda pharch.

Mynd ar-lein

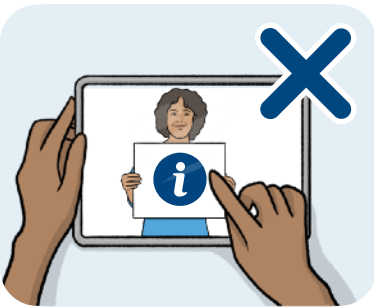
Pan fydd gweithwyr iechyd a gofal yn rhannu gwybodaeth am eu gwaith ar-lein, rhaid iddyn nhw:



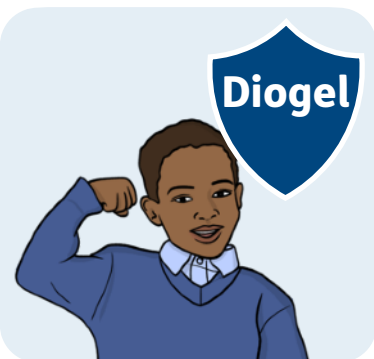
- Bod yn broffesiynol bob amser.



- Gwneud yn siŵr eu bod ond yn rhannu gwybodaeth am eu gwaith sy'n wir.



- Peidio â rhannu gwybodaeth bersonol am ddefnyddwyr gwasanaeth neu eu gofalwyr.



- Sicrhau bod y wybodaeth maen nhw'n Ei rhannu am eu gwaith yn cefnogi eu cefnogi eu dyletswydd iechyd cyhoeddus.

Mae hynny'n golygu ei fod yn eu helpu i gadw iechyd y cyhoedd yn ddiogel.

3) Sgiliau a hyfforddiant

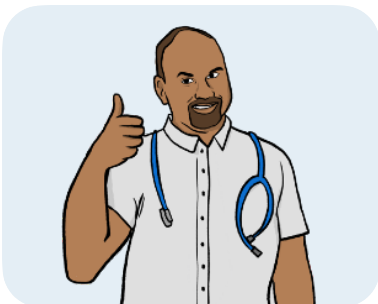
Cyn i weithwyr iechyd a gofal ddarparu eu gwasanaethau, rhaid iddyn nhw:



- Cael yr hyfforddiant cywir.



- Gwybod digon am ddarparu'r gwasanaeth.



- Meddu ar y sgiliau sydd eu hangen arny'n nhw i ddarparu'r gwasanaeth.



- Wedi treulio digon o amser yn gwneud pethau tebyg.



Os na all gweithiwr iechyd a gofal ddarparu gwasanaeth sydd ei angen ar rywun, rhaid iddo eu helpu i ddod o hyd i rywun arall a all ddarparu'r gwasanaeth.



Rhaid i weithwyr iechyd a gofal bob amser:

- Gwneud hyfforddiant i'w helpu i wella yn eu swydd.



- Dilyn rheolau a deddfau wrth wneud eu gwaith.



- Gofyn beth yw barn pobl eraill am eu gwasanaethau.

4) Rhannu tasgau

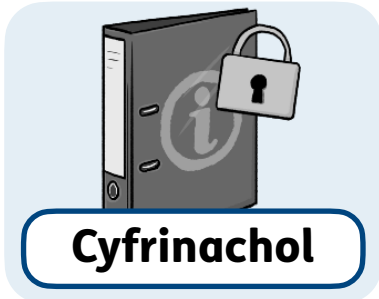


Rhaid i weithwyr iechyd a gofal ofyn i gydweithiwr wneud tasg dim ond os yw'r cydweithiwr hwnnw'n gwybod sut i wneud y dasg yn iawn.

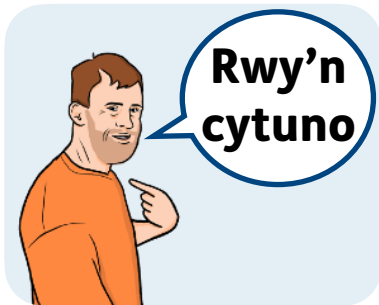


Os oes angen cymorth ar y cydweithiwr hwnnw gyda'r dasg, rhaid i'r gweithiwr iechyd a gofal roi'r cymorth hwnnw iddo.

5) Cadw gwybodaeth yn breifat



Rhaid i weithwyr iechyd a gofal gadw gwybodaeth am ddefnyddwyr gwasanaeth yn **gyfrinachol** - mae hynny'n golygu bod rhaid iddyn nhw ei chadw'n breifat ac yn gyfrinachol.



Rhaid i weithwyr iechyd a gofal wneud hyn oni bai:

- Bod ganddyn nhw gysyniad i rannu'r wybodaeth.



- Mae'r gyfraith yn dweud eu bod yn cael rhannu'r wybodaeth.



- Bydd rhannu'r wybodaeth yn well er lles y person.



- Bydd rhannu'r wybodaeth yn helpu i gadw'r cyhoedd yn ddiogel.

6) Cadw pobl yn ddiogel

Rhaid i weithwyr iechyd a gofal helpu i sicrhau bod pawb yn aros yn ddiogel rhag niwed trwy:



- Peidio â rhoi pobl mewn perygl.



- Atal pobl eraill rhag rhoi rhywun arall mewn perygl.

Iechyd

Rhaid i weithwyr iechyd a gofal bob amser:



- Darparu gwasanaethau diogel sy'n gweithio'n dda.



- Meddwl sut mae eu hiechyd yn effeithio ar ba mor dda ydyn nhw yn eu swydd.

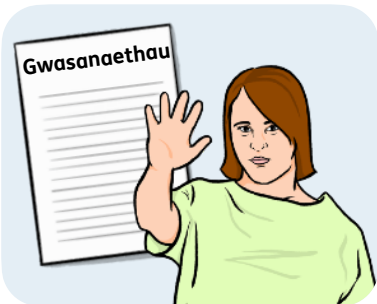
Os yw gweithiwr iechyd a gofal yn poeni bod newidiadau yn eu hiechyd yn effeithio ar eu gwasanaethau, rhaid iddyn nhw:



- Gofyn i gydweithiwr addas wirio a fydd y newidiadau hyn yn ei gwneud yn anoddach darparu gwasanaethau diogel sy'n gweithio'n dda.



- Newid y ffordd maen nhw'n gweithio.



- Rhoi'r gorau i ddarparu gwasanaethau os na allan nhw newid y ffordd maen nhw'n gweithio.

7) Riportio problemau diogelwch

Rhaid i weithwyr iechyd a gofal:



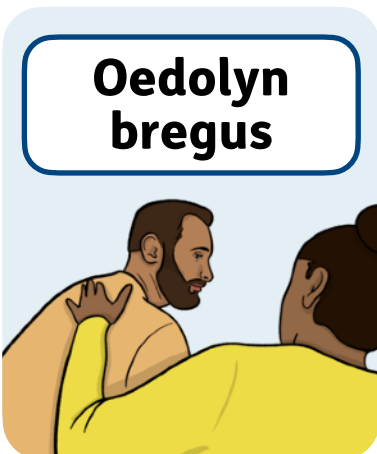
- Cadw defnyddwyr gwasanaeth yn ddiogel. Mae hyn yn bwysicach na'u perthnasoedd â phobl eraill.



- Gwneud adroddiad ar unwaith os ydyn nhw'n poeni nad yw defnyddiwr gwasanaeth yn ddiogel.



- Gwirio i weld a yw problem diogelwch yn cael ei thrwsio ar ôl iddyn nhw ei riportio.



Os yw gweithiwr iechyd a gofal yn poeni nad yw plentyn neu **oedolyn bregus** yn ddiogel, rhaid iddo wneud rhywbeth yn ei gylch.

Mae **oedolion bregus** yn bobl sydd angen cymorth a chefnogaeth ychwanegol i aros yn ddiogel ac yn iach.

Os bydd rhywun yn dweud wrth weithiwr iechyd a gofal am broblem diogelwch, rhaid i'r gweithiwr:



- Dweud wrth y person ei fod wedi gwrando ar y broblem.



- Helpu'r person i riportio'r broblem.



- Edrych sut i ddatrys y broblem.



Os na all y gweithiwr iechyd a gofal ddatrys y broblem diogelwch ei hun, rhaid iddo ddod o hyd i rywun arall a all ei thrwsio.

8) Os aiff rhywbeth o'i le

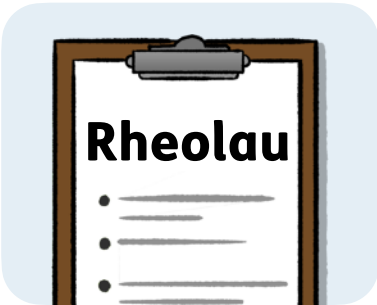
Os aiff rhywbeth o'i le, rhaid i weithwyr iechyd a gofal:



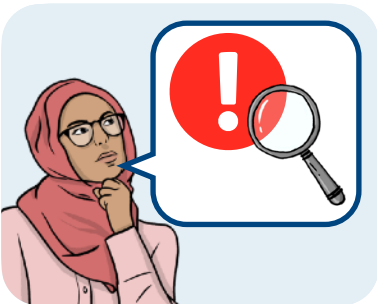
- Dweud wrth eu cyflogwr.



- Dweud wrth ddefnyddwyr gwasanaeth a gofalwyr:
 - Beth aeth o'i le a pham.
 - Sut y bydd yn effeithio arnyn nhw.



- Dilyn y rheolau ynghylch sut i riportio beth aeth o'i le.



- Ceisio trwsio beth aeth o'i le a dweud wrth bobl sut maen nhw'n gwneud hyn.



Rhaid i weithwyr iechyd a gofal hefyd ddweud mae'n flin gen i wrth ddefnyddwyr gwasanaeth pan fydd rhywbeth wedi mynd o'i le.

Delio â phryderon

Os oes gan rywun bryder am wasanaeth y mae gweithiwr iechyd a gofal wedi'i ddarparu, rhaid i'r gweithiwr iechyd a gofal hwnnw:



- Helpu'r person sydd â'r pryder i siarad i fyny a gwneud cwyn.



- Bod yn gymwynasgar ac yn onest wrth siarad â'r person hwnnw am ei bryder.

9) Dweud y gwir

Rhaid i weithwyr iechyd a gofal helpu pobl i ymddiried ynddyn nhw a gweithwyr iechyd a gofal eraill drwy:



- Ymddwyn mewn ffordd sy'n helpu'r cyhoedd i deimlo y gallan nhw ymddiried mewn gweithwyr iechyd a gofal.



- Sicrhau bod hysbysebion ar gyfer eu gwasanaethau eu hunain bob amser yn dweud y gwir ac nad ydyn nhw'n gwneud i bobl gredu pethau anghywir.



- Dweud y gwir am yr hyn y gallan nhw ei wneud a beth maen nhw wedi'i wneud fel gweithiwr iechyd a gofal.



Dweud wrth bobl os oes ganddyn nhw **wrthdaro buddiannau**.

Mae **gwrthdaro buddiannau** yn rhywbeth a allai effeithio ar eich gwaith, fel pe baech yn ei chael hi'n anodd bod yn deg am resymau personol fel perthynas.

Rhaid i weithiwr iechyd a gofal ddweud wrth yr HCPC ar unwaith os:



- Mae'r heddlu'n dweud eu bod wedi cyflawni trosedd.



- Mae sefydliad arall sy'n rheoleiddio gweithwyr iechyd a gofal yn cynnal ymchwiliad ac yn canfod bod y gweithiwr iechyd a gofal wedi gwneud rhywbeth o'i le.



- Ni chaniateir i'r gweithiwr iechyd a gofal ddarparu gwasanaeth oherwydd pryderon am eu hymddygiad neu sgiliau.



- Maen nhw'n cael eu **diswyddo** neu eu **hatal dros dro**.

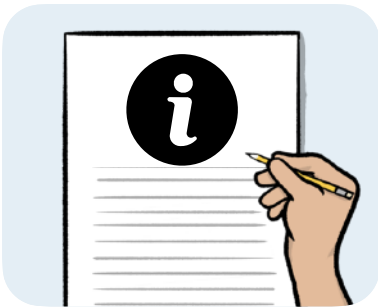
Mae cael eu **diswyddo** yn golygu na allan nhw wneud eu gwaith mwyach.

Mae **atal dros dro** yn golygu na chaniateir iddyn nhw wneud eu gwaith am gyfnod penodol o amser.

10) Cadw cofnodion



Rhaid i weithwyr iechyd a gofal gadw gwybodaeth glir a chywir am bob person sy'n defnyddio eu gwasanaethau.



Rhaid iddyn nhw ysgrifennu'r wybodaeth hon yn fuan ar ôl darparu gwasanaeth.

Rhaid i weithwyr iechyd a gofal gadw'r wybodaeth hon yn ddiogel drwy:



- Peidio â gadael i bobl eraill weld y wybodaeth.



- Sicrhau nad yw'r wybodaeth yn cael ei difrodi.

Dysgu rhagor



Gallwch ddysgu rhagor am yr HCPC drwy edrych ar ein gwefan yma: www.hcpc-uk.org

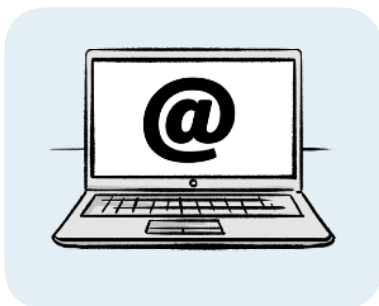
Gallwch gysylltu â ni drwy:



- Post:
Y Cyngor Proffesiynau Iechyd a Gofal (HCPC)
Park House
184-185 Kennington Park Road
London
SE11 4BU



- Ffôn: 0300 500 6134



- E-bost: policy@hcpc-uk.org

Cynhyrchwyd y llyfryn hawdd ei ddarllen hwn gan easy-read-online.co.uk

Health and Care Professions Council
Park House
184-186 Kennington Park Road
London
SE11 4BU

tel +44 (0)300 500 6184
www.hcpc-uk.org

**I wneud cais am y ddogfen hon mewn fformat arall,
anfonwch e-bost: policy@hcpc-uk.org**

© The Health and Care Professions Council 2024
Cod cyhoeddi: 20240901POLPUB SCPE